

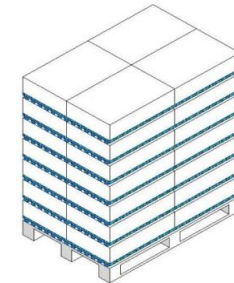
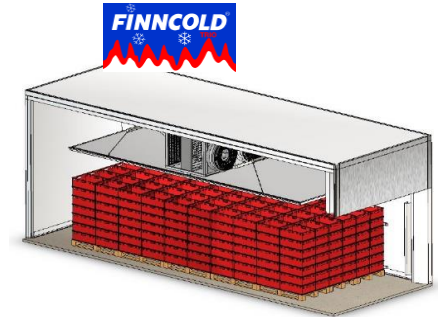


KOMETOS OY, FC -tuotteet

TAKAISINMAKSULASKELMA, MTC-15

Asiakas:

	Määrä:	Huomiot:
Kapasiteetti / työvuoro	9 000	kg / 8 tuntia
Työvuorojen määrä / pv	1	3 vuoroa, 8 tuntia / vuoro
Viikkokapasiteetti	45 000	5 päivää viikossa
Vuosikapasiteetti	2 250 000	50 työviikkoa vuodessa
Prosessin sähkönkulutus	430	kWh, 1 vuoro
Hinta / kWh [#]	0,10	€ / kWh
Prosessin kustannus	43,00	€ / prosessi
Prosessin vuosikustannus	10 750,00	€ / prosessi / vuosi
Hävikki normaalissa menetelmässä	5,0 %	Normaalisti 4-6 % kun sulatetaan -20C...-2C.
Hävikki kg / vuosi	112 500	kg
Hävikki Kometoksen menetelmällä	1,5 %	Normaalisti 1,5 - 2% kun sulatetaan -20C...-2C.
Hävikki kg / vuosi	33 750	kg
Hinta / kg [*]	4,0	Eur / kg
Säästö / kg	78 750	kg
Säästö / € / vuosi	315 000	EUR
Kokonaissäästö / vuosi	304 250	Säästö - prosessikulut (sähkö)
Investointikulu MTC-15	125 500	EUR
Takaisinmaksuaika	0,4	vuosi
Huomioitavaa		Tuotteet E2 laatikoissa tai pahvilaatikoissa + välirillät kerrosten välissä



Lisäksi työvoimakustannuksissa (automaattinen prosessinohjaus) ja tuotteiden laadussa on prosessien säästöjä sulatuksen jälkeen.

[#] Hinta / kg riippuu tuotteesta ja alueesta. Tässä esimerkissä on käytetty naudan tuottajahintaa Suomessa (makkaramateriaali).

[#] Hinta / kWh riippuu alueesta. Tässä esimerkissä on käytetty sähkön hintaa Suomessa.